

Q ちょっと困っているこんなこと  
こんなときどうしたら?

『玄関の鍵が回りづらい』

### シリンダー錠編

01 パーツクリーナーで  
鍵穴をキレイにする



02 エアダスターで  
吹き飛ばして乾かす



03 鍵穴スプレー(※1)で  
シュッと一吹き



※1 鍵穴用潤滑剤を使用してください。油系潤滑剤を使うとホコリが吸着して固まってしまうのでオススメしません。

カードキー・リモコンキーなどの電子錠の場合は  
メーカーにより異なりますので別途ご相談下さい

クレジット決済もご利用になれます(税込50万円まで)

### access map



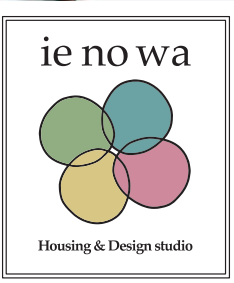
株式会社 ienowa

群馬県太田市大原町1107-17岡部スクエア13号

TEL.0277-46-9044

<https://ienowa-studio.co.jp>

一人ひとりに寄りそった誇れるしごとを

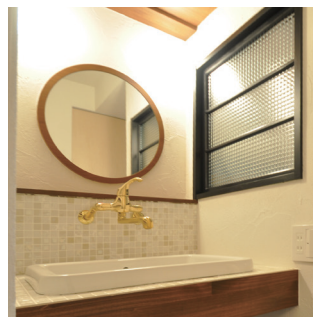


ie no wa  
Housing & Design studio

太田市初!

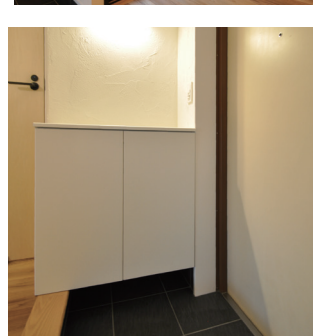
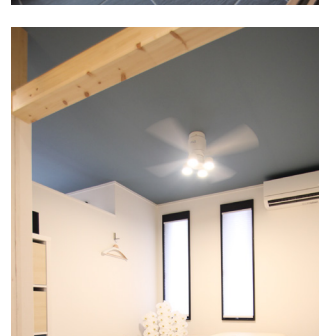
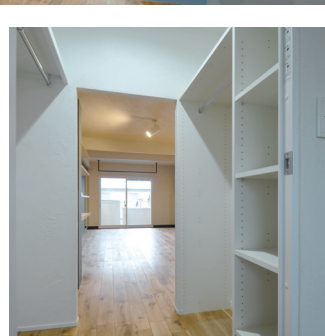
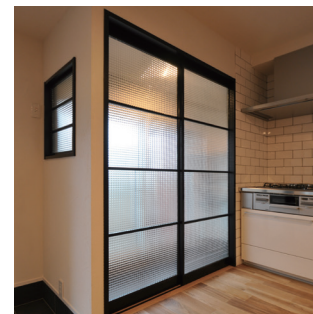
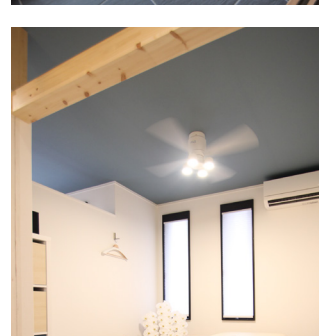
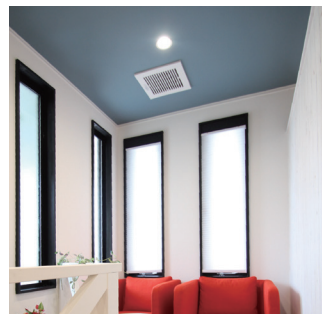
デザインリノベーション  
Design Renovation

わたしたち ienowa は  
デザインリフォーム  
デザインリノベーションを  
得意とする会社です。



リフォーム Reform  
原状回復・元の機能を取り戻すこと

リノベーション Renovation  
今の生活に合わせた新しい価値を生み出すこと



ienowa では

リノベーションに興味はあるけれど  
何から始めていいかわからない方も、  
中古物件探しのお手伝い、プランニング、  
インテリアデザイン、理想の暮らし方など併せて  
相談できる「ワンストップリノベーション」に  
対応しています。

例えば

間取りの変わるこんなリノベーションも

## Design Reform & Renovation

デザインによって美しさや使いやすさを実現し、そしてそれぞれの暮らし方、  
今の生活に合わせた新しい価値を生み出すお手伝いをいたします。  
思い描いた希望と予算に応じたご提案が可能です。



LDK 内観パース

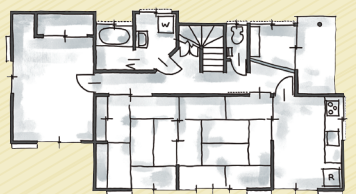


洗面室 内観パース

【 桐生市T様邸 】

POINT

- 断熱材とペアガラスで外気からの影響を受けにくい室内に。
- 構造上抜くことのできない柱と筋交いを活かして抜け感のある間仕切りに。



BEFORE



■ 洗面室 ■

洗面室を少し広げ  
引戸に変更し、広めの  
造作洗面台を設置

■ 玄関 ■

トイレを階段下へ  
移動し、2WAYの玄関  
動線を確保

■ 玄関入口 ■

引違いの玄関引き戸を  
断熱と気密性に優れた  
玄関ドアに変更

■ 寝室 ■

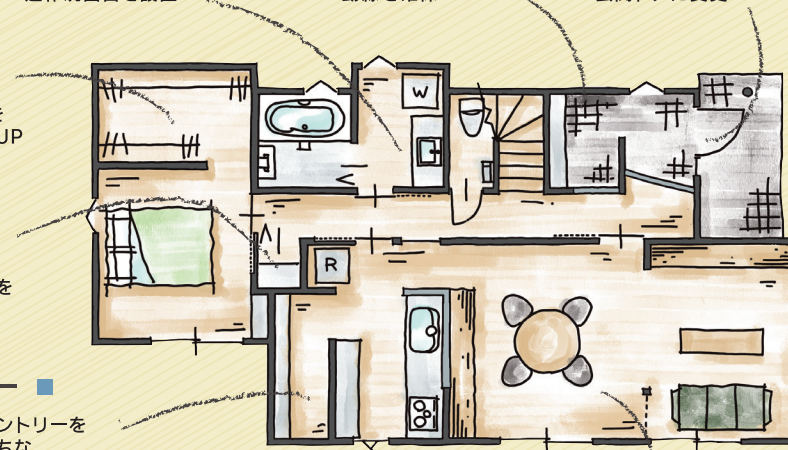
寝室は必要最低限の  
広さを確保し、残りを  
WICとして収納量をUP

■ 物入 ■

廊下の一角に  
ストック品や掃除機を  
仕舞える収納

■ パントリー ■

キッチン背面にはパントリーを  
設けてごちゃつきがちな  
キッチン周りをすっきりと整頓



■ LDK ■

・続き間の和室2部屋と独立ダイニングキッチンを繋げー続きの開放的なLDKに  
・キッチンリビング・ダイニングに向けた対面キッチンに。  
カウンターも設けてちょっとしたデスクワークにも活用

AFTER